



La Maison de l'Eau et des énergies

La Maison de l'eau est l'ancienne usine des eaux située aux abords de l'Huisne, rivière de plus de 160km qui termine son parcours en aval de l'Arche de la Nature.

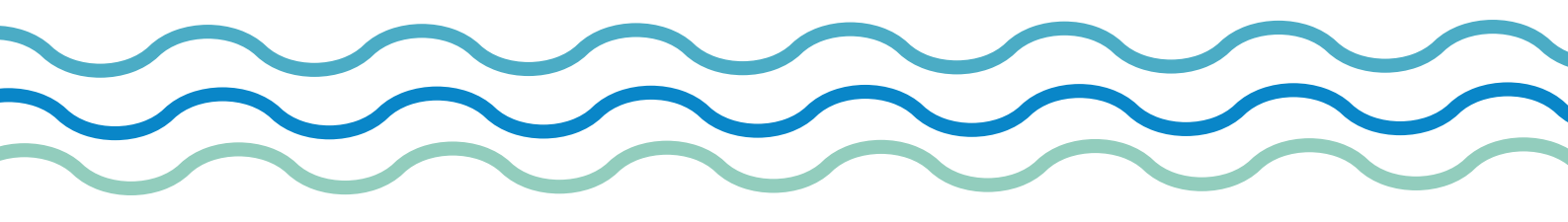
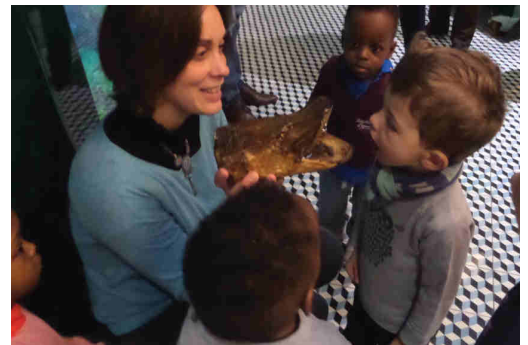
Ce patrimoine industriel a été préservé et réaménagé afin de proposer une découverte de la rivière et des énergies.

C'est un lieu aux multiples facettes :

Expositions : modules ludiques sur l'eau (dans le corps, son utilisation par les animaux, le circuit de l'eau en ville et son traitement) ; exposition permanente sur les énergies.

Démonstrations : avec les roues à aubes et la production hydro-électrique ; avec les machines à vapeur et l'éolienne Bollée.

Animations : sur les poissons d'eau douce grâce aux 3 grands aquariums, sur la rivière l'Huisne, sur les énergies grâce à l'exposition où les enfants découvrent toutes les énergies (productions et utilisations) et sur la production d'eau potable grâce aux anciennes machines.



ANIMATIONS PROPOSÉES

La rivière...

Poissons au fil de l'eau

Comprendre la répartition des poissons dans la rivière et identifier les espèces courantes (respiration, déplacement, morphologie...).



Et au milieu coule une rivière

A partir d'un jeu de construction, reconstitution d'un paysage avec une rivière en abordant les notions de cycle de l'eau, aménagements...

Balad'eau

Découverte des bords de rivière (faune et flore) et éveil des sens au cours d'une sortie aux abords de la Maison de l'Eau.

... Et ses habitants



Trouver la petite bête

Pêche d'invertébrés en rivière, observation, tri et détermination des espèces.



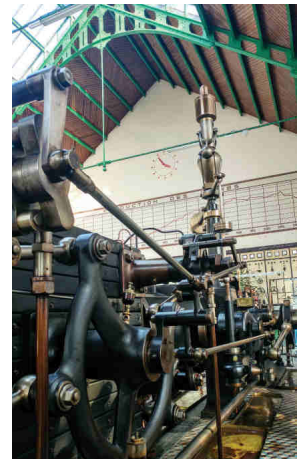
Drôle de bestioles

Après avoir observé les aquariums, création de poissons et d'insectes imaginaires à partir d'objets de récupération.

Le plein d'énergies

Quelle énergie !

Ateliers interactifs sur les énergies renouvelables en salle et visite des installations sur site (solaire, éolien, hydraulique).



Machins, Machines

Découverte et manipulations autour des engrenages, pistons et autres machines.

Contacts animateurs eau :
maison.eau@lemans.fr
 Tél. 02 43 47 40 33

		Thème d'animation	Cycle 1	Cycle 2	Cycle 3	Durée/Saison
Vous souhaitez	Découvrir la rivière	Poissons au fil de l'eau	X	X	X	1h à 1h30/Toute l'année
		Et au milieu coule une rivière		X	X	1h30/Toute l'année
		Balad'eau			X	1h30/ Octobre et de mars à juin
	Découvrir la faune aquatique	Trouver la petite bête		X	X	1h30 à 2h/Avril à juin
		Poissons au fil de l'eau	X	X	X	1h à 1h30/Toute l'année
	Découvrir les différents types d'énergie	Quelle énergie !			X	1h30/Toute l'année
		Machins, machines		X	X	1h30/Toute l'année
	Créer à partir d'objets de récup	Drôle de bestioles		X	X	2h/Toute l'année